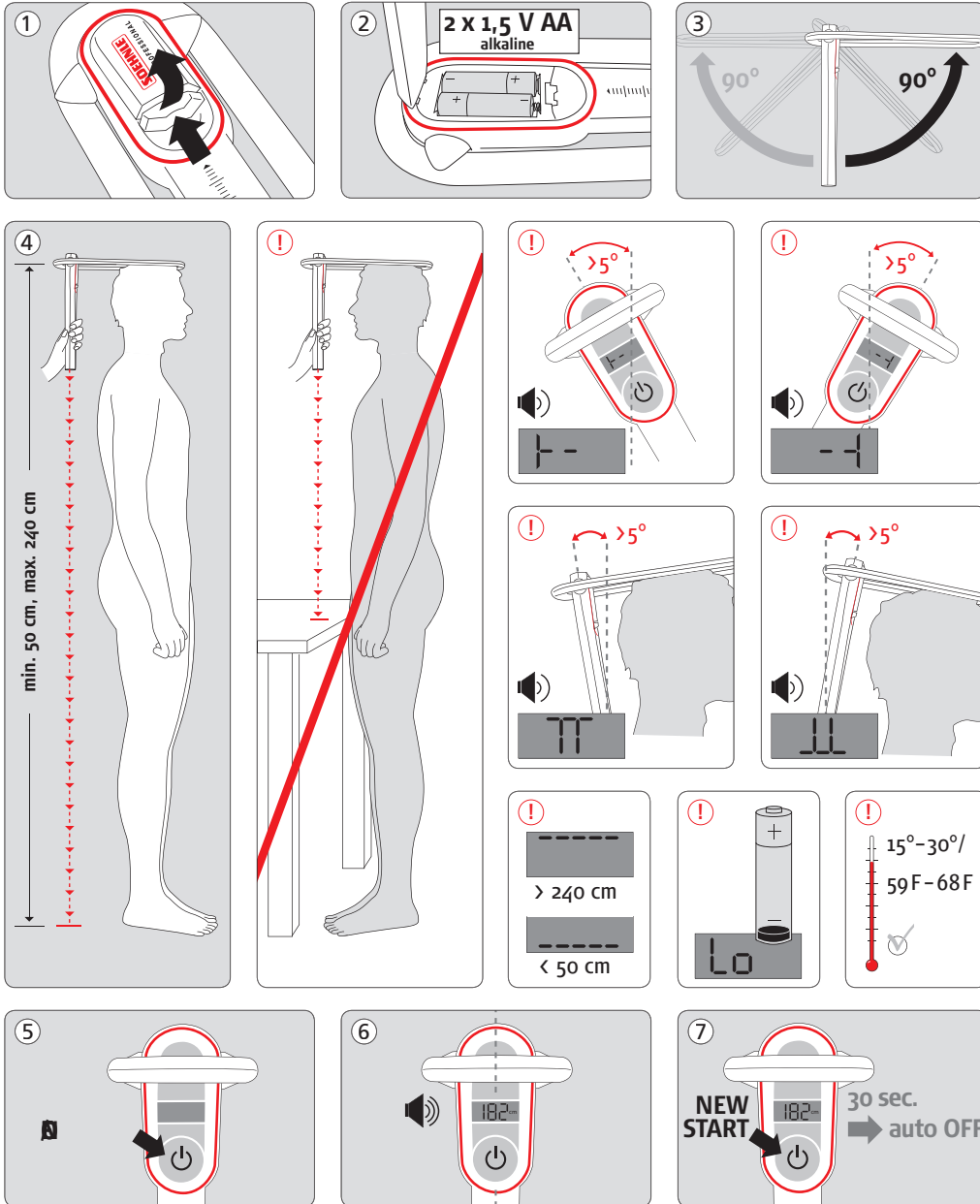


# LÄNGENMESSSTAB 5003

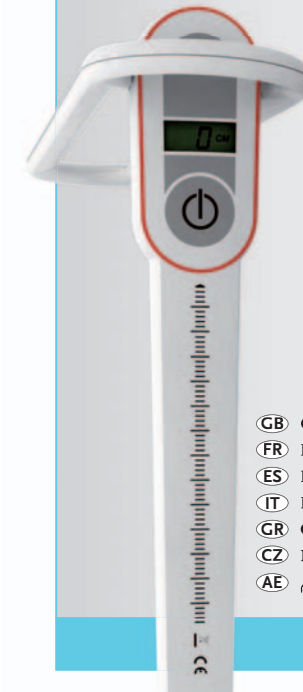
INBETRIEBNAHME + ANWENDUNG · GETTING STARTED + APPLICATION · MISE EN SERVICE + UTILISATION · PUESTA EN SERVICIO + APLICACIÓN  
ATTIVAZIONE E APPLICAZIONE · ΘΕΣΗ ΣΕ ΛΕΙΤΟΥΡΓΙΑ + ΧΡΗΣΗ · ÚVEDENÍ DO PROVOZU + POUŽITÍ · بداية التشغيل



# LÄNGEN- MESSSTAB 5003

BEDIENUNGSANLEITUNG

Medizin, Gesundheit und Wellness



- GB OPERATING INSTRUCTIONS
- FR MODE D'EMPLOI
- ES MANUAL DE INSTRUCCIONES
- IT ISTRUZIONI PER L'USO
- GR ΟΔΗΓΙΕΣ ΧΡΗΣΗΣ
- CZ NÁVOD K OBSLUZE
- AE كيفية الاستخدام

## LÄNGENMESSSTAB 5003

WICHTIGE INFORMATIONEN · IMPORTANT INFORMATION · INFORMATIONS IMPORTANTES · INFORMACIÓN IMPORTANTE · IMPORTANTI INFORMAZIONI · ΣΗΜΑΝΤΙΚΕΣ ΠΛΗΡΟΦΟΡΙΕΣ · DŮLEŽITÉ INFORMACE · معلومات مهمة



### DE LÄNGENMESSSTAB 5003

#### Reinigung

Zum Reigen genügt ein feuchtes Tuch und handelsübliche Reinigungsmittel. Keine scheuernden Mittel verwenden.

#### Hinweis

Dieses Gerät ist entsprechend der geltenden EG-Richtlinie 2004/108/EC funktentstört. Unter extremen elektrost. sowie elektromagnet. Einflüssen z.B. beim Betreiben eines Funkgerätes oder Mobiltelefons in unmittelbarer Nähe des Gerätes kann jedoch eine Beeinflussung des Anzeigewertes verursacht werden. Nach Ende des Störeinflusses ist das Produkt wieder bestimmungsgemäß benutzbar, ggfs. ist ein Wiedereinschalten erforderlich. Das Gerät ist ein Messinstrument. Luftzug, Vibrationen, schnelle Temperaturänderungen und Sonneneinstrahlung können zur Beeinflussung des Messergebnisses führen.

#### Gewährleistung

Die Gewährleistungszeit beträgt 2 Jahre und beginnt am Tag des Kaufs. Bitte bewahren Sie die Rechnung als Nachweis auf. Im Servicefall kontaktieren Sie bitte Ihren Händler oder den Soehnle Professional Kundendienst.

#### Entsorgung

Der Längenmessstab enthält nach dem derzeitigen Wissensstand keine speziell umweltgefährdenden Stoffe. Dieses Produkt ist nicht als normaler Abfall zu behandeln, sondern muss an einer Annahmestelle für das Recycling von elektr. und elektron. Geräten abgegeben werden. Weitere Informationen erhalten Sie über Ihre Gemeinde, die kommunalen Entsorgungsbetriebe oder der Firma, von der Sie das Produkt gekauft haben.

**Batterie-Entsorgung:** Batterien gehören nicht in den Hausmüll. Als Verbraucher sind Sie gesetzl. verpflichtet, gebrauchte Batterien zurückzugeben. Sie können Ihre alten Batterien bei den öffentl. Sammelstellen in Ihrer Gemeinde oder überall dort abgeben, wo Batterien der betreffenden Art verkauft werden. Diese Zeichen finden Sie auf schadstoffhaltigen Batterien: Pb = Batterie enthält Blei, Cd = Batterie enthält Cadmium, Hg = Batterie enthält Quecksilber.

### IT ASTA DI MISURAZIONE DELLA LUNGHEZZA 5003

#### Pulizia

Per pulire l'apparecchio, utilizzare un panno umido e i comuni detersigenti. Non utilizzare detersigenti abrasivi.

#### Indicazione

In conformità della normativa vigente CE 2004/108/CE, questo apparecchio è schermato conto i radiodisturbi. L'utilizzo in prossimità di apparecchi dall'intensa carica elettrostatica elettromagnetica, come per esempio una ricetrasmittente o un cellulare, potrebbero influenzare il valore indicato. Al termine dell'influenza di disturbo il prodotto potrà tornare ad essere utilizzato secondo lo scopo di impiego previsto. All'occorrenza occorrerà spegnerlo e riaccenderlo. L'apparecchio è un strumento di misurazione. Le correnti d'aria, le vibrazioni, come pure le variazioni di temperatura e l'irradiazione solare potrebbero influenzare i risultati della misurazione.

#### Garanzia

Il periodo di garanzia dura 2 anni a partire dalla data d'acquisto. Si raccomanda pertanto di conservare la fattura come prova d'acquisto. In caso di malfunzionamenti, contattare il proprio rivenditore o il servizio di assistenza Soehnle Professional.

#### Smaltimento

Secondo lo stato attuale della conoscenza l'asta di misurazione della lunghezza non contiene sostanze nocive per l'ambiente. Questo prodotto non va trattato come un normale rifiuto domestico, ma deve essere consegnato ad un punto di riciclaggio di rottami elettrici ed elettronici. Per maggiori informazioni, rivolgersi al proprio comune oppure alle aziende comunali di smaltimento o alla ditta presso la quale è stato acquistato il prodotto.
**Smaltimento delle batterie:** le batterie non devono essere gettate nei rifiuti domestici. Ogni consumatore è per legge obbligato a restituire ai rivenditori le batterie usate. Le batterie usate possono essere portate ai centri di raccolta o comunali oppure presso le reti di vendita. I seguenti simboli sono riportati sulle batterie contenenti sostanze nocive: Pb = la batteria contiene piombo, Cd = la batteria contiene cadmio, Hg = la batteria contiene mercurio.

### GB HEIGHT ROD 5003

#### Cleaning

It is sufficient to clean the height rod using a damp cloth and a normal cleaning agent. Do not use any scouring agents.

#### Note

Interference suppression of the unit corresponds to the valid EU Directive 2004/108/EC. The display value may be influenced by extreme electrostatic and electromagnetic interference, e.g. operation of a radio unit or a mobile phone in the immediate vicinity of the unit. When electrostatic interference is no longer present, the appliance can again be used for its intended purpose. You may need to switch it on again. The appliance is a measuring instrument. Air currents, vibrations, rapid changes in temperature and direct sunlight may have an effect on the accuracy of the reading.

#### Warranty

The period of warranty shall be two years starting from the date of purchase. Please retain your invoice as proof of purchase. If your height rod requires servicing, please contact your dealer or Soehnle Professional Customer Service.

#### Disposal

According to the present state of the art the height rod contains no special environmentally harmful substances. This product is not to be treated as regular household waste, but should be handed in to an electrical/electronic equipment recycling centre. You can obtain further details from your local council, your municipal waste disposal company or the firm from which you purchased the product.

**Battery disposal:** Do not dispose of batteries in the household rubbish. As consumer you are obliged by law to return waste batteries. You can hand in your old batteries to the public collection centres in your municipality or return them to any store where batteries of the same type are sold. You will find these signs on batteries containing hazardous substances: Pb = Battery contains lead, Cd = battery contains cadmium, Hg = battery contains mercury.



### GR ΜΕΤΡΗΤΗΣ ΥΨΟΥΣ 5003

#### Καθαρισμός

Για τον καθαρισμό αρκεί ένα υγρό πανί και κοινά μέσα καθαρισμού του εμπορίου. Μη χρησιμοποιείτε καθαριστικά που χαράζουν.

#### Οδηγία

Η συσκευή αυτή σύμφωνα με τις ισχύουσες οδηγίες 2004/108/EC της Ε.Ε διαθέτει αντιπαραιστική προστασία. Κάτω από ακραίες ηλεκτροστατικές και ηλεκτρομαγνητικές επιδράσεις π.χ. κατά τη λειτουργία μιας ασύρματης συσκευής ή ενός κινητού τηλεφώνου πολύ κοντά στη συσκευή ενδέχεται ωστόσο να επηρεαστεί η τιμή της ένδειξης. Μετά την εξουδετέρωση της πηγής εκπομπής παραίσιτων το προϊόν μπορεί και πάλι να χρησιμοποιηθεί όπως προβλέπεται, ενώ ενδέχεται να χρειαστεί επανενηροποίηση. Τα ρεύματα αέρα, οι κραδασμοί, οι απότομες αλλαγές θερμοκρασίας και η ηλιακή ακτινοβολία ενδέχεται να επηρεάσουν το αποτέλεσμα της μέτρησης.

#### Εγγύηση

Ο χρόνος εγγύησης ανέρχεται σε 2 έτη και αρχίζει κατά την ημέρα της αγοράς. Φυλάξτε το τιμολόγιο ως αποδεικτικό στοιχείο. Αν χρειαστεί Service επικοινωνήστε με τον προμηθευτή σας ή την υπηρεσία εξυπηρέτησης πελατών της Soehnle Professional.

#### Αποκομιδή

Ο μετρητής ύψους σύμφωνα με τις γνώσεις που διαθέτουμε σήμερα δεν περιέχει υλικά που θέτουν σε κίνδυνο το περιβάλλον. Αυτό το προϊόν δε θα πρέπει να τυγχάνει της αντιμετώπισης απορριμμάτων απορριμμάτων, αλλά θα πρέπει να απορριπτείται σε σταθμό συλλογής ηλεκτρικών και ηλεκτρονικών συσκευών προς ανακύκλωση. Περισσότερες πληροφορίες μπορείτε να λάβετε από το δήμο σας, τις δημοτικές επιχειρήσεις αποκομιδής ή την εταιρεία από όπου αγοράσατε το συγκεκριμένο προϊόν.

**Απόρριψη της μπαταρίας:** Οι μπαταρίες δεν κατατάσσονται στα οικιακά απορρίμματα. Ως καταναλωτές είναι υποχρεωμένοι από το νόμο, να επιστρέψετε τις μεταχειρισμένες μπαταρίες. Μπορείτε να απορριπτείτε τις παλιές σας μπαταρίες σε σημεία δημόσιας αποκομιδής στο Δήμο σας ή οπούδήποτε άλλο, όπου παλόνται μπαταρίες του εν λόγω είδους. Αυτά τα σύμβολα θα τα συναντάτε στις μπαταρίες που περιέχουν θλαβερές ουσίες: Pb = Η μπαταρία περιέχει μολύβδο, Cd = Η μπαταρία περιέχει Κάδμιο, Hg = Η μπαταρία περιέχει υδράργυρο.



### FR TOISE 5003

#### Nettoyage

Nettoyer l'appareil simplement avec un chiffon humide et un détergent courant. Ne pas employer de produits abrasifs.

#### Remarque

Cet appareil est protégé contre les perturbations électromagnétiques conformément à la directive européenne 2004/108/CE en vigueur. Des conditions électrostatiques ou électromagnétiques extrêmes, comme le fonctionnement d'un émetteur radio-électrique ou d'un téléphone portable à proximité de l'appareil, peuvent influer sur l'affichage de la valeur. Lorsque la cause de la perturbation a disparu, le produit est de nouveau exploitable conformément aux dispositions ; une réinitialisation peut être nécessaire, le cas échéant. L'appareil est un instrument de mesure. Un courant d'air, des vibrations, des variations rapides de température et l'exposition aux rayons de soleil peuvent influer sur les valeurs mesurées.

#### Garantie

L'appareil est couvert par une garantie de 2 ans qui prend effet le jour de son acquisition. Veuillez à garder la facture comme justificatif d'achat. Pour le service après-vente, veuillez contacter votre distributeur ou le Service Clientèle de Soehnle Professional.

#### Mise au rebut

Selon l'état des connaissances scientifiques actuelles, la toise ne contient aucune substance posant un risque spécial pour l'environnement. Ce produit ne doit pas être mis au rebut comme un déchet normal. Il doit être déposé dans un centre approprié prenant en charge le recyclage des appareils électriques et électroniques. Pour de plus amples informations, veuillez vous renseigner auprès de votre commune, des services municipaux de mise au rebut des déchets ou de l'entreprise qui vous a vendu le produit.

**Mise au rebut des piles et batteries :** Il est interdit de jeter les piles ou les batteries à la poubelle. En tant que consommateur, la loi vous oblige à rapporter les piles usagées. Vous pouvez les déposer dans les conteneurs publics de votre commune ou dans tous les magasins où des piles de ce type sont vendues. Les symboles suivants sont apposés sur les piles et batteries contenant des substances polluantes : Pb = contient du plomb, Cd = contient du cadmium, Hg = contient du mercure.



### CZ MĚŘIDLO DÉLEK 5003

#### Čištění

K ištění posta uj vl ký adřik a běžné iřtidcí prořtř dky. N používat žádné m - c anické iřtidcí látky.

#### Upozornění

T nto přístroj j odrůn n podl Směrníc Evropská uni 2004/108/EC. Pod x-tr mními l ktrostatickými i l ktroma n tickými vlivy, např. při provozování vsíla ky n bo mobilními o t l onu v b zprostř dní blízkosti přístroj , můž však dojít k ovlivnění indikované odnoty. Po skon ní rušivé o vlivu j možné výro-b k opěť využívat v souladu s j o ur ním, příp. j nutně opětovně zapnutí. Přístroj j měřící nástroj. Půvan, vibrac , ryc lě změny t ploty a slun ní zář ni mo o ovlivní výsíl d k měř ní.

#### Záruka

Záru ní doba ini 2 roky a za íná běž t dn m nákupu. Usc ov jt prosím ú t nku jako doklad. V případě s nvisu kontaktujt prosím Vaš o prod jc n bo zákaznickou službu So nl Pro sional.

#### Likvidace

Měřitko n obsa uj podl sou asné o stavu znalosti žádné látky zvláště n b zp ně pro životní prostředí. S tímto výrobok m n ní mož-ně nakládat jako s normálním odpad m, nbyřz musí být od vzdán do sběrný pro r cyklické i l ktrickýc a l ktronickýc přístrojů. Další in-ormac obdržít v Vaši obci, ob cním podniku na likvidaci odpadů n bo v ír-mě, kd jst výrob k koupi.
**Likvidace baterie:** Bat ri n patří do domovní o odpadu. Jako spof bit lě jst zákon m zavazáči k vrác ní použitýc bat rií. Svě staré použité bat ri můž t od vzdat v f jnyjc sběrnác v Vaši obci n bo všud tam, kd s prodáváji bat ri to o dru u. Nášl dující zna ky nal zn t na bat riic s obsa m škodlivýc lát k: Pb = bat ri obsa uj olovo, Cd = bat ri obsa uj cadmium, H = bat ri obsa uj rtuf.



### ES VARILLA DE MEDICIÓN LONGITUDINAL 5003

#### Limpieza

Para la limpieza sólo se necesita un paño húmedo y un producto de limpieza común. No se deben utilizar productos abrasivos.

#### Nota

Este aparato tiene protección antiparásita a tenor de la directiva de la CE vigente 2004/108/CE. Las influencias electrostáticas y electromagnéticas externas, por ejemplo, en caso de utilizar un radiotransmisor o un teléfono móvil en la proximidad del aparato, pueden repercutir en el valor indicado. Una vez finalizada la interfe-rencia, el producto puede volver a usarse conforme a lo previsto, aunque eventual-mente sea necesario conectarlo de nuevo. Este aparato es un instrumento de medi-ción. Las corrientes de aire, las vibraciones, los cambios rápidos de temperatura y la radiación solar pueden influir en el resultado de la medición.

#### Garantía

La garantía es de 2 años a partir del día de la compra. Guarde la factura como resguardo de compra. Para solicitar asistencia técnica, póngase en contacto con su distribuidor o con el servicio posventa de Soehnle Professional.

#### Eliminación

Según los conocimientos actuales, la varilla de medición longitudinal no contiene ningún material contaminante. Este producto no debe tratarse como un residuo doméstico, sino que debe depositarse en los puntos de recogida habilitados para el reciclaje de aparatos eléctricos y electrónicos. Si desea más información, diríjase a la oficina municipal de informa-ción al ciudadano, a la empresa municipal de reciclaje o al establecimiento donde adquirió el producto.

**Eliminación de la pila:** no tirar las pilas a la basura. Como consumidor, usted está obligado por ley a retornar las baterías usadas. Puede depositar las pilas viejas en los puntos de recogida públicos de su municipio o en cualquier establecimiento donde se vendan baterías de la clase en cuestión. Las pilas que contienen sustancias con-taminantes llevan los siguientes símbolos: Pb = la pila contiene plomo, Cd = la pila contiene cadmio, Hg = la pila contiene mercurio

### AE جهاز قياس الطول 5003

#### التنظيف

لتنظيف الجهاز الرجاء استعمال منديل مبلل وواحد تنظيف حسب العرف التجاري. لا يجب استعمال أية مواد مخصصة للرق.

#### إرشادات

يوافق هذا الجهاز متطلبات وتعليمات المجموعة الأوروبية السارية المفعول رقم 2004/108/EC وذلك بخلوه من تشويشات المحطات الإذاعية. يمكن للتأثيرات الإلكترونيةستاتيية والمغناطيسية الكهربائية القوية مثلاً عند تشغيل جهاز إذاعي أو استخدام هاتف محمول بالقرب الشديد من الجهاز أن تسبب في تغيير نتيجة القياس الظاهرة على شاشة العرض. يمكن بعد توقف التأثيرات التشويشية استخدام الجهاز حسب التعليمات المخصوص عليها مرة أخرى، وإذا اقضى الأمر يجب إعادة تشغيل الجهاز من جديد. لا يستخدم الجهاز إلا للقياس فقط فمن الممكن أن يؤدي هبوب الريح، الاهتزازات، التغيير المفاجئ في درجات الحرارة أو أشعة الشمس إلى تأثير وتغيير في نتائج القياس.

#### الضمان

تمتد مدة ضمان الجهاز عامين وتبدأ مباشرة من يوم شرائه. لذلك الرجاء الاحتفاظ بالفاتورة كدليل واضح عند الحاجة. اتصلوا من فضلكم في هذه الحالة بمحللكم التجاري أو بخدمة الزبائن التابعة لشركة Soehnle Professional.

#### كيفية التخلص من الجهاز

لا يحتوي جهاز قياس الطول حسب المعلومات الحالية على أية مواد خطيرة مضررة بالبيئة، ولا يجب اعتبار هذا المنتج بمثابة قمامة عادية بل يجب التخلص من في موضع خاص بإعادة تصنيع الأجهزة الكهربائية والإلكترونية. للمزيد من المعلومات الرجاء الاتصال بالمحافظة التابعة لمحل إقامتكم أو محطات التخلص من النفايات بعقر بريدكم أو الشركة التي باعتكم الجهاز.

**كيفية التخلص من البطاريات:** لا تفضوا هذه البطاريات مع القمامة المنزلية، لكن يستوجب عليكم قانوناً كمتستهلكين إرجاع البطاريات المشككلة تماماً إلى الأماكن المخصصة لذلك. يمكنكم تسليمها أيضاً لدى الأماكن العمومية لتجميع البطاريات الفارغة القريبة من محل إقامتكم أو إرجاعها إلى المحلات التجارية التي تبيع مثل تلك الأضفاف. تجدون على البطاريات المتكونة على المواد الخطرة والمضرة للاختصاصات الآتية:
Pb = تحتوي البطارية على الرصاص، Cd = تحتوي البطارية على الكاديوم، HG = تحتوي البطارية على الزئبق.