

GEBRUIKSAANWIJZING

Personen-
weegschaal 7840

Gebruiksaanwijzing



Gezondheid en fitness



www.soehnle-medical.nl

Weegtechniek Holland B.V.

Patroonsweg 23
3892 DA Zeewolde

Tel. 036 522 20 30

Fax. 036 522 20 60

Email info@soehnle-medical.nl

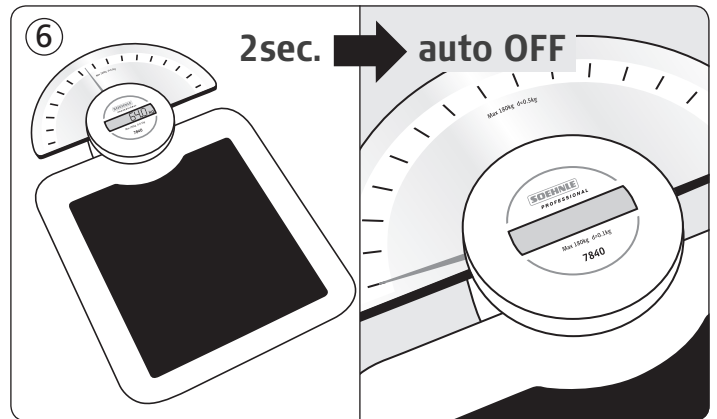
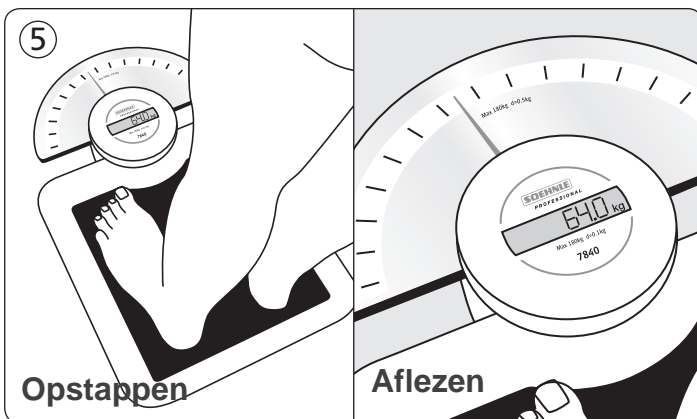
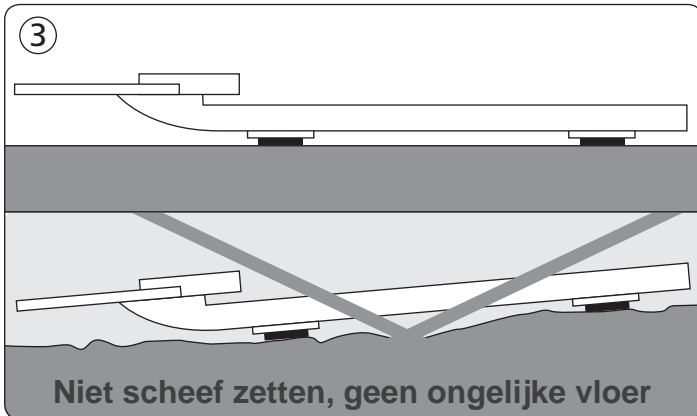
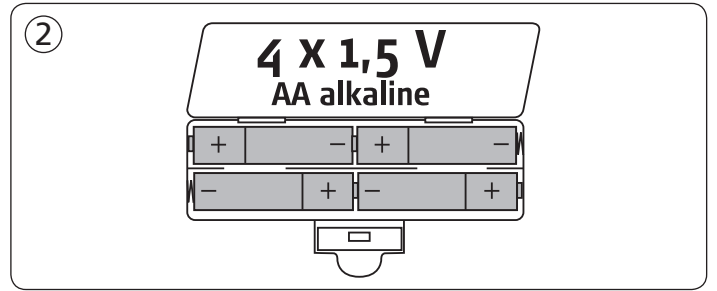
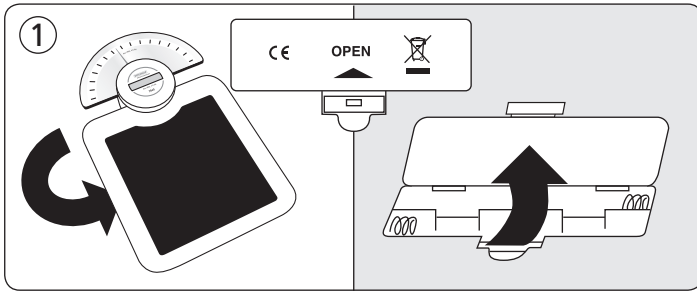
Website www.soehnle-medical.nl

Medische en industriële weegschalen

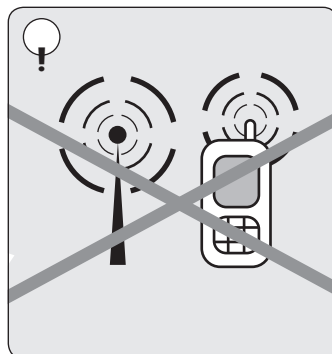
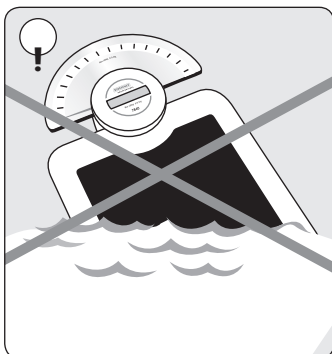
SOEHNLE
MEDICAL

PERSONENWEEGSCHAAL type 7840

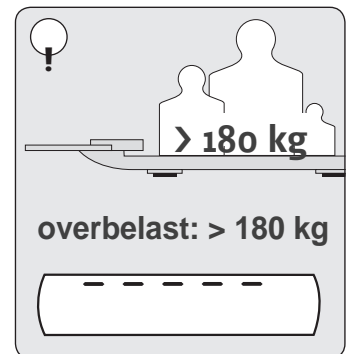
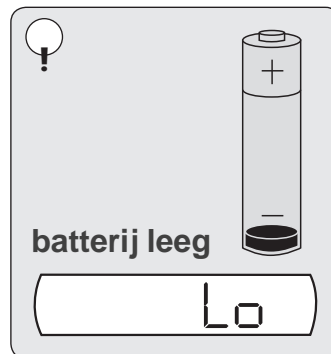
Ingebruikstelling en toepassing



Wat u niet moet doen !



Foutmeldingen





INFORMATIES

Schoonmaken

Een vochtige doek en een normaal schoonmaakmiddel zijn voldoende om de weegschaal te reinigen.

Gebruik geen schurende of agressieve reinigingsmiddelen !

Gebruik

Deze weegschaal voldoet aan de EG Richtlijn 2004/108/EC voor radio onstoring. Dit is een meetinstrument. Tocht, trilling, snelle temperatuurwisselingen en directe zonnestraling kunnen de weegresultaten beïnvloeden.

De weegschaal dient op een gladde, harde ondergrond te worden opgesteld. Dus niet op tapijt of soortgelijk zachte vloerbedekking.

Garantie

Garantie en service wordt verzorgd door Weegtechniek Holland B.V.

Toestellen die niet door of via Weegtechniek Holland B.V. zijn geleverd vallen onder de fabrieksgarantie en service van Soehnle Professional in Backnang in Zuid - Duitsland.

De garantie periode bedraagt 1 jaar na levering. Bewaar de factuur als aankoopbewijs. Neem ingeval van storing contact op met uw leverancier of de Soehnle Professional Kundendienst.

Bewaar de originele verpakking om de weegschaal voor service te kunnen opsturen.

Verwijdering

De weegschaal bevat, naar de huidige stand van de wetenschap, geen bijzondere, voor het milieu gevaarlijke stoffen. Het toestel mag echter niet als normaal afval worden behandeld. Het moet worden afgegeven bij de daartoe bevoegde inname stations voor het verwerken van elektrische en elektronische apparaten.

Batterijen behoren niet in het huishoudelijk afval. Lever gebruikte batterijen in bij het inname depot van uw gemeente, of bij leveranciers die deze batterijen verkopen.

Op een batterij staat aangegeven welke schadelijk stoffen ze bevatten met de volgende symbolen:

Pb = lood
Cd = cadmium
Hg = kwik

