

FITNESS WEEGSCHAAL 7850

GEBRUIKSAANWIJZING



Gebbruiksaanwijzing 7850

Fitness scale

Hartelijk dank voor de aanschaf van deze weegschaal uit het Soehnle-Medical leveringsprogramma van Soehnle-Professional !

Heeft u vragen over, of andere problemen met de Fitness weegschaal, die niet in deze handleiding worden beschreven, neem dan contact op met uw leverancier of bezoek ons op: www.soehnle-medical.nl.

TOEPASSING

De Soehnle-Professional Fitness weegschaal type 7850 is ontworpen om een lichaamsanalyse voor personen van 18 jaar en ouder uit te voeren. Hij is binnen de EG bedoeld voor niet ijkplichtige toepassing. De weegschaal voldoet aan de eisen van de EG richtlijnen 89/336/EWG, EN 61000-6-3, EN 55014-2 en 73/23/EWG.

VEILIGHEID

Lees voor ingebruikname zorgvuldig deze gebruiksaanwijzing door. Hierin vindt u belangrijke aanwijzingen voor het in gebruik nemen, de toepassing en het onderhoud.

De fabrikant is niet aansprakelijk indien de navolgende aanwijzingen niet worden gevolgd:

- Bij toepassing van elektronische apparatuur onder verhoogde veiligheidsvoorschriften, dienen deze opgevolgd te worden.
- Het toestel is ontworpen voor gebruik binnen gebouwen, niet buiten of in vochtige omgeving.
- Houd de voorgeschreven omgevingstemperatuur grenzen aan (zie "technische informatie")
- Overschrijding van de in de Richtlijnen en in deze handleiding aangegeven waarden moet worden voorkomen. Het toestel voldoet aan de eisen m.b.t. elektromagnetische compatibiliteit.
- Gebruik alleen de originele Soehnle-Professional net-adapter. Deze is niet waterdicht en mag in geen geval met water of andere vloeistoffen in aanraking komen.

Indien de net-adapter wel met vloeistoffen in aanraking is geweest of zichtbaar beschadigd is, mag deze niet meer gebruikt worden.

Neem contact op met uw Soehnle-Professional leverancier om problemen op te lossen.

Attentie!



De weegschaal mag niet gebruikt door personen met elektronische implantaten (o.a. pacemakers).

REINIGEN

Voor het reinigen van de weegschaal is een vochtige doek en zijn normaal verkrijgbare reinigingsmiddelen voldoende.

ONDERHOUD

Het toestel heeft geen regelmatig onderhoud nodig. Het is echter wel verstandig om met enige regelmaat de weegnauwkeurigheid te controleren. Hoe vaak dit nodig is hangt af van de gebruiksfrequentie en de staat van de weegschaal. Neem contact op met uw Soehnle-Professional leverancier voor kalibratie en her-justering.

ADVIES

Dit toestel is overeenkomstig de geldende EG-richtlijn 89/336/EWG radio onstoord. Onder extreme elektrostatische zowel als elektromagnetische omtandigheden, zoals het gebruiken van een zender of mobile telefoon in de directe omgeving van het toestel, kan de gewichtsmeting beïnvloed worden. Als deze omstandigheden beëindigd zijn, zal het toestel weer correct werken, hooguit is opnieuw inschakelen nodig.

Gebruiksaanwijzing 7850

Fitness scale

Deze weegschaal is een precisie instrument. Tocht, trillingen, snelle temperatuur wijzigingen, warmte (zonne)straling en onstabiele plaatsing kunnen de meetresultaten beïnvloeden.

De weegschaal is stof- en waterdicht volgens IP54. Hoge luchtvochtigheid, dampen, aggresieve vloeistoffen en vervuiling moeten worden vermeden.

GARANTIE

Indien een gebrek aan de weegschaal naar het oordeel van Soehnle-Professional is veroorzaakt door onjuiste fabricage of componenten, is Soehnle-Professional gerechtigd om ofwel het gebrek te herstellen, of een vervanging te leveren. Vervangen delen worden eigendom van Soehnle-Professional. Indien herstel of vervanging niet het door Soehnle-Professional gewenste resultaat oplevert, zijn de wettelijke bepalingen van toepassing. Vervolgschade is uitgesloten van de garantieverplichting, de garantie is beperkt tot bovenstaande beschrijving.

De garantietermijn bedraagt 1 jaar en begint op de dag van de levering. Het bewijs van aankoop dient aangeleverd te worden (factuur).

Geen garantie wordt verleend, noch aansprakelijkheid wordt aanvaard voor (vervolg) schade die het gevolg is van:

Ongeschikte of onvakkundige opslag of toepassing, onjuiste montage of ingebruikstelling, normale slijtage, foutieve of slordige behandeling, in het bijzonder overmatige belasting en gebruik, chemische, elektro-chemische en elektrisch invloeden, zolang deze niet zijn te herleiden naar een door Soehnle-Professional veroorzaakt gebrek.

Indien klimatologische of bedrijfsomstandigheden of andere beïnvloeding leiden tot veranderingen in de materiaalsamenstelling van het toestel, vervalt de garantie op het foutloos functioneren van de weegschaal.

Indien, op basis van een door Soehnle-Professional erkende garantieverplichting, een reparatie of vervanging wordt uitgevoerd, blijft de oorspronkelijke aanvangsdatum van de garantietermijn van toepassing.

Attentie:

Om beschadiging van de weegschaal te voorkomen mag deze niet worden opgetild aan het weegplatform. Trek niet aan het weegplatform, maar til de schaal in zijn geheel op.

AFVOEREN VAN DE WEEGSCHAAL

Dit toestel mag niet als normaal afval behandeld worden, maar dient te worden afgegeven op een innamestation voor het recyclen van elektrische en elektronische toestellen.

Meer informatie hierover kunt u inwinnen bij uw gemeente en lokale afvalverwerking bedrijven.



Soehnle Professional GmbH & Co. KG

Weegtechniek Holland B.V.

Patroonsweg 23
3892 DA Zeewolde
Tel. 036 522 20 30
Fax. 036 522 20 60
Email info@soehnle.nl
Website www.soehnle-medical.nl

Gebruiksaanwijzing 7850

Fitness scale

FAKTOREN DIE DE METING BEÏNVLOEDEN

De uitgevoerde analyse is gebaseerd op meting van elektrische lichaamsweerstand. Eet- en drinkgewoonten in de loop van de dag en individuele levensstijl hebben invloed op de waterhuishouding van het lichaam. Dit is merkbaar in wijzigingen van de analysewaarden gedurende de dag.

Om betrouwbare en reproduceerbare analyse waarden te verkrijgen dient u de meting steeds onder vergelijkbare omstandigheden uit te voeren. Zo kunt u veranderingen op langere termijn realistischer beoordelen.

Bovendien kunnen nog andere factoren de waterhuishouding beïnvloeden:

- ▶ Na een bad kan een lager lichaamsvet-aandeel en een hoger wateraandeel worden gemeten
- ▶ Na een maaltijd kan de waarde hoger zijn
- ▶ Bij vrouwen treden door de maandcyclus veroorzaakte wijzigingen op
- ▶ Vochtverlies door ziekte of lichamelijke inspanning (sport). Na fysieke inspanning zou 6 - 8 uur gewacht moeten worden voor de volgende meting.

Afwijkende of onjuiste resultaten kunnen optreden bij:

- ▶ Personen met koorts, oedeem of osteoporose
- ▶ Personen zwaarder dan 150 kg
- ▶ Personen onder dialyse behandeling
- ▶ Personen die cardiovasculaire medicijnen gebruiken
- ▶ Zwangere vrouwen
- ▶ Sportlieden die meer dan 10 uur per week intensief trainen en in rust een polsslag van minder dan 60/min. hebben
- ▶ Krachtsporters en body builders
- ▶ Plaatsing van de weegschaal op een ongelijke, niet harde, vlakke vloer

TECHNISCHE GEGEVENS

Weegbereik	0 - 180 kg
Schaalverdeling	per 100 gram
Weegvlak	37 x 48 cm, 4,5 cm hoog
Hoogte totaal	129 cm
Eigen gewicht	18 kg
Data uitgang	USB
Temperatuur	15°C tot 35°C (in bedrijf) -30°C tot 70°C (opslag)
Luchtvochtigheid	max 85%, niet condenserend
Voeding	net-adapter 6VDC / 230VAC IP65 water- en stofdicht
Accu	Lithium type CR2032, voor de tijd- en datumklok
Printer	thermische printer
Afdrukpapier	printzijde buiten, papier-breedte 57 mm, max. roldiameter 49,5 mm. Soehnle bestelnr.(set van 10 rollen) 2500.01.008

Attentie:

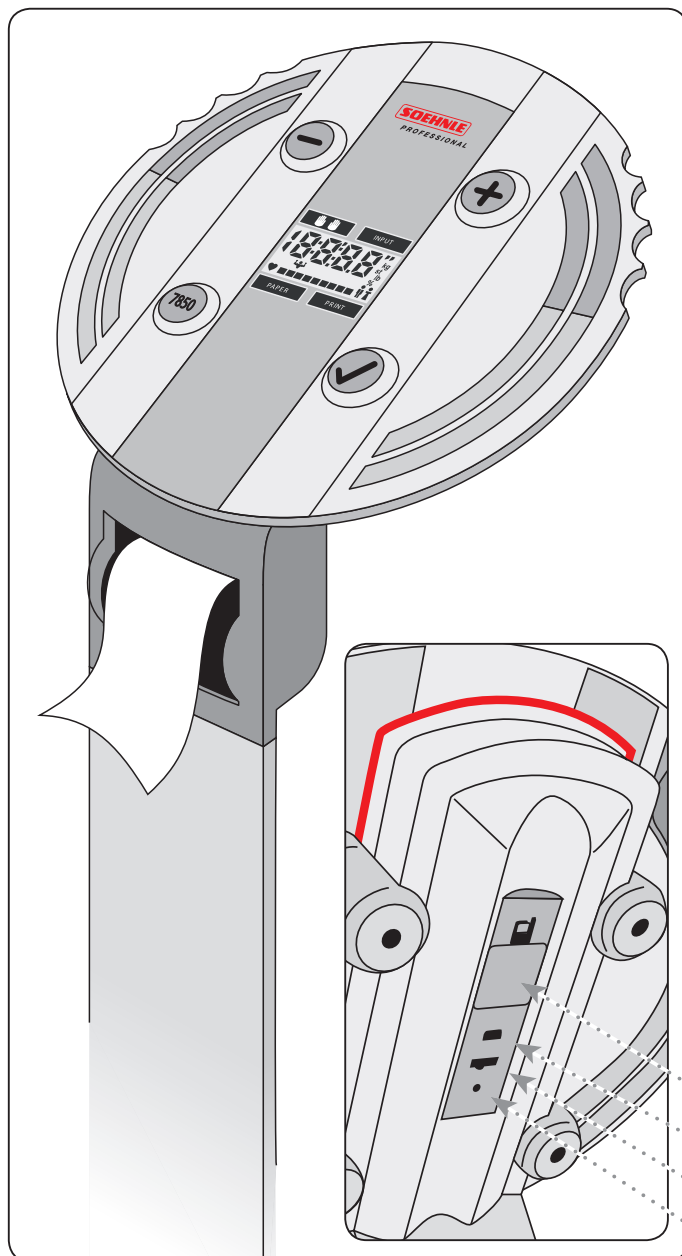
Bij personen jonger dan 18 jaar wordt geen BMI beoordeling gegeven

Belangrijk !

- 4 Na het aansluiten van de net-voedingsadapter, of het inschakelen van de net-spanning, zal de weegschaal zich opnieuw op nul instellen. Dat gebeurt tijdens de eerste 2 wegingen. De gewichtsmeting vertoont daardoor bij de eerste 2 wegingen een geringe afwijking.
- 4 Sta op het weegvlak met uw gewicht gelijkmatig verdeeld over beide voeten. Bij een ongelijke gewichtverdeling op het weegvlak kunnen afwijkingen in de meting ontstaan.
- 4 Ga, bij het opstappen, niet op een hoek van weegschaal staan: max 90 kg per hoek !

Gebruiksaanwijzing 7850

Fitness scale



■ Aflezing en bediening

Toetsen om persoonlijke data in te geven
(ingave wordt na printafdruk gewist)



Min - toets



Plus - toets



Papier doorspoelen



Enter toets

Verlichte menu indicatoren



Handelektroden aanpakken



Persoonlijke data ingeven



Nieuwe papierrol plaatsen



Printer drukt af

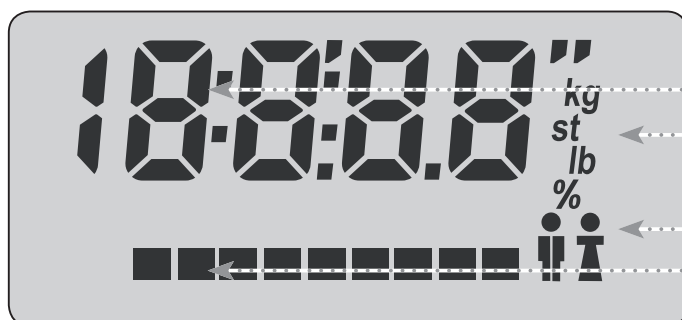
Achterzijde aflees/bedien-unit

Lithium accu

USB aansluiting

Schakelaar omschakelen gewichtseenheid

Reset



LCD display

Gewichtswaarde

Gewichtseenheid

Geslacht

Status balk

Gebruiksaanwijzing 7850

Fitness scale

■ In bedrijf stellen

- Weegschaal op een vaste, gladde vloer waterpas opstellen (geen tapijt o.i.d) !
De weging is anders niet betrouwbaar !**
- Net-adapter in stopkontakt steken met onbelast weegplatform! Voer eerst twee wegingen uit: de schaal stelt zichzelf daarbij op nul.
- Tijd klok en datum instellen.
Niet op de weegschaal gaan staan. De plus- of min-toets ingedrukt houden tot op het display het jaartal verschijnt. Stel met de + en - toetsen het juiste jaar in, bevestig met Enter toets. Nu met de + en - toets de maand instellen en met de Enter toets bevestigen.
Daarna op gelijke wijze de dag instellen en weer bevestigen.
Nu kan de tijd: "uur" worden ingesteld en bevestigd, daarna op gelijke wijze de minuten instellen en bevestigen.
- Open het printerklep, leg de rol (58mm breed) er in zoals in de afbeelding getoond. Laat de papierstrook enkele cm uitsteken. Sluit de klep.

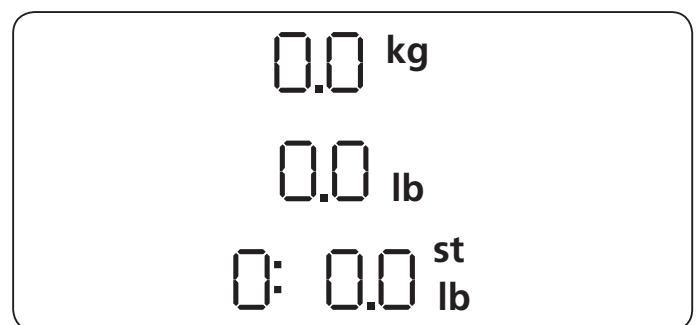
Bedien toets "7850" om te controleren of het papier probleemloos transporteert. De printer heeft een z.g. "easyload" systeem. Papierstrook in- of doorvoeren is niet nodig.
- De weegschaal is nu klaar voor gebruik.
- Voor het verplaatsen van de weegschaal: de hele schaal optillen, niet aan het weegvlak trekken !

■ Omschakelen gewichtseenheid

Met de schakelaar aan de achterzijde kan de gewichtsaflading worden omgezet naar "lb en ft/inch" of "st en ft/inch".

Standaard instelling is "kg en cm".

De laatst gekozen instelling blijft bij uitschakelen behouden.



■ Accu vernieuwen

Als, zonder net-aansluiting, de tijd niet correct is dient de Lithium accu vernieuwd te worden.

■ Wegen

Stap op de weegschaal en blijf rechtop en stil staan terwijl de weegschaal het gewicht meet. Na korte tijd verschijnt het gewicht op de display en de indicator "INPUT" knippert.

Als alleen maar de gewichtsmeting gewenst is, mag nu van de weegschaal afgestapt worden. De printer drukt nu alleen het gewicht af, zonder verdere analyse waarden.



Fitness scale




■ Ga als volgt te werk:

1. Stap op de weegschaal: uw gewicht wordt nu bepaald. Daarna knippert: "INPUT" en "H170". Nu gaat u uw persoonlijke gegevens invoeren:

2. **Bij "H 170" gaat u:**
Uw lengte met de toetsen:  en  instellen en met:  -toets innemen.

3. **Bij "A 40" gaat u:**
Uw leeftijd met:  en  -toetsen instellen en met:  -toets innemen.

4. **Bij "S" gaat u:**
Man of vrouw met:  en  selecteren en met toets:  innemen:  

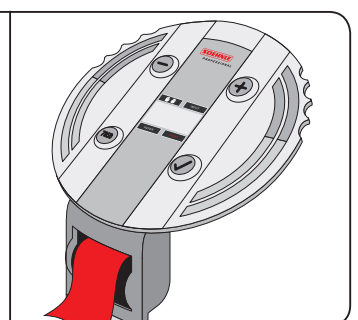
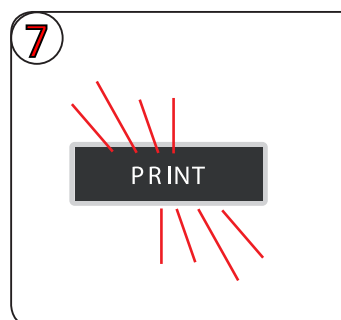
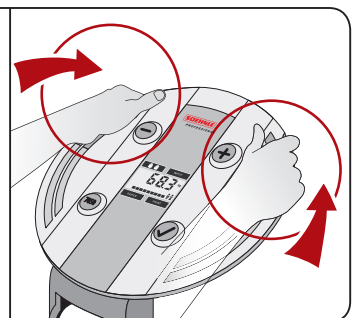
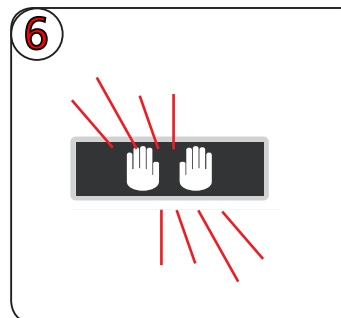
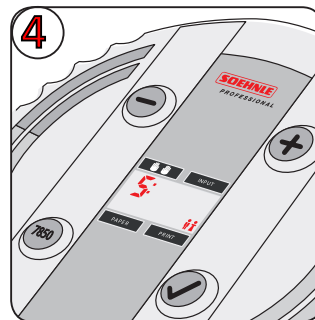
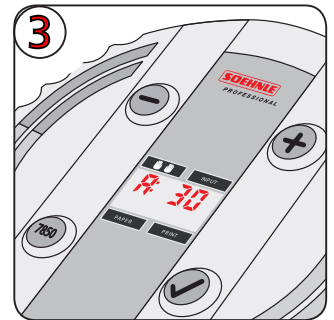
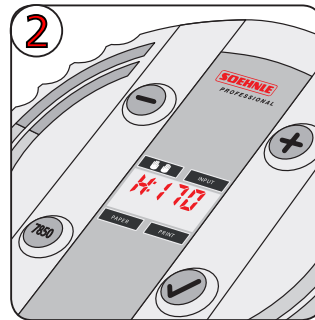
5. **Bij "AC" gaat u:**
Uw activiteitstype met toetsen:  en  selecteren en met  -toets innemen

Hoe lichamelijk actief bent u ?

- 1 = tot 1 uur/dag 4 = tot 4 uur/dag
2 = tot 2 uur/dag 5 = 5 of meer uur/dag
3 = tot 3 uur/dag

6. Zodra nu het "handjes"-symbool knippert pakt u de handgrepen als een stuur vast, met de muis van iedere hand op de meetelektroden aan de bovenzijde. Vasthouden zolang de statusbalk loopt (~ 20 seconden).
7. De meting is nu voltooid en de resultaten worden door de printer afgedrukt. Daarna worden alle persoonlijke gegevens gewist.

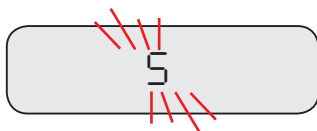
Als er geen papier in de printer beschikbaar is, worden de gegevens opgeslagen en afgedrukt als er weer papier aanwezig is.



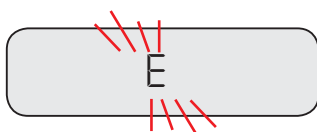
Gebbruiksaanwijzing 7850

Fitness scale

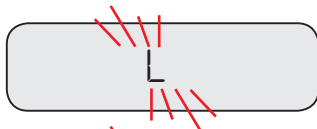
■ Signaleringen



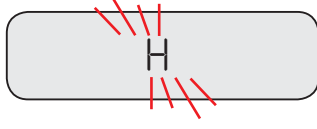
U staat niet voldoende stil op de weegschaal
Ga van het weegplatform af en stap er daarna opnieuw rustig op.



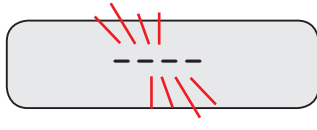
Bedieningsfout
Herhaal de meting. Door de printer wordt een foutmelding afgedrukt.



De analyse resultaten zijn niet betrouwbaar.



Kontroleer s.v.p. uw persoonlijke ingaven.



Belast de weegschaal niet boven 180 kg.



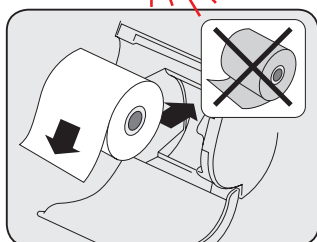
Indicator "PRINT" brandt groen: er wordt afgedrukt.

"PRINT" brandt groen en "PAPER" knippert oranje: geen papier in de printer of papierverstopping.



Verstopping: open de printerklep en verwijder verkreukeld papier. Leg de papierrol met onbeschadigd papier weer terug, laat enkele cm papierstrook uitsteken. Sluit de printerklep.

Druk even op de toets "7850" om te controleren of het papier weer goed loopt. Na opheffen van de storing wordt er opnieuw een printafdruk gemaakt.



Papier op: er moet een nieuwe rol worden geplaatst.

Zie: "In bedrijf stellen", punt 4 op pag. 6.

Er kunnen door de printer nog meer meldingen worden afgedrukt.

Gebruiksaanwijzing 7850

Fitness scale



■ Installatie van "SCALE". De individualiserings software voor 7850

Met dit programma kunt u de pinterafdruk aan uw wensen aanpassen. B.v. de naam van uw bedrijf, uw internet adres of eenvoudig "dank u". "SCALE" hoeft niet op uw PC geïnstalleerd te worden, het functioneert rechteeks vanaf de CD lezer. Alleen de drijver moet geïnstalleerd worden.

De weegschaal dient via de USB aansluiting met uw PC verbonden te zijn.

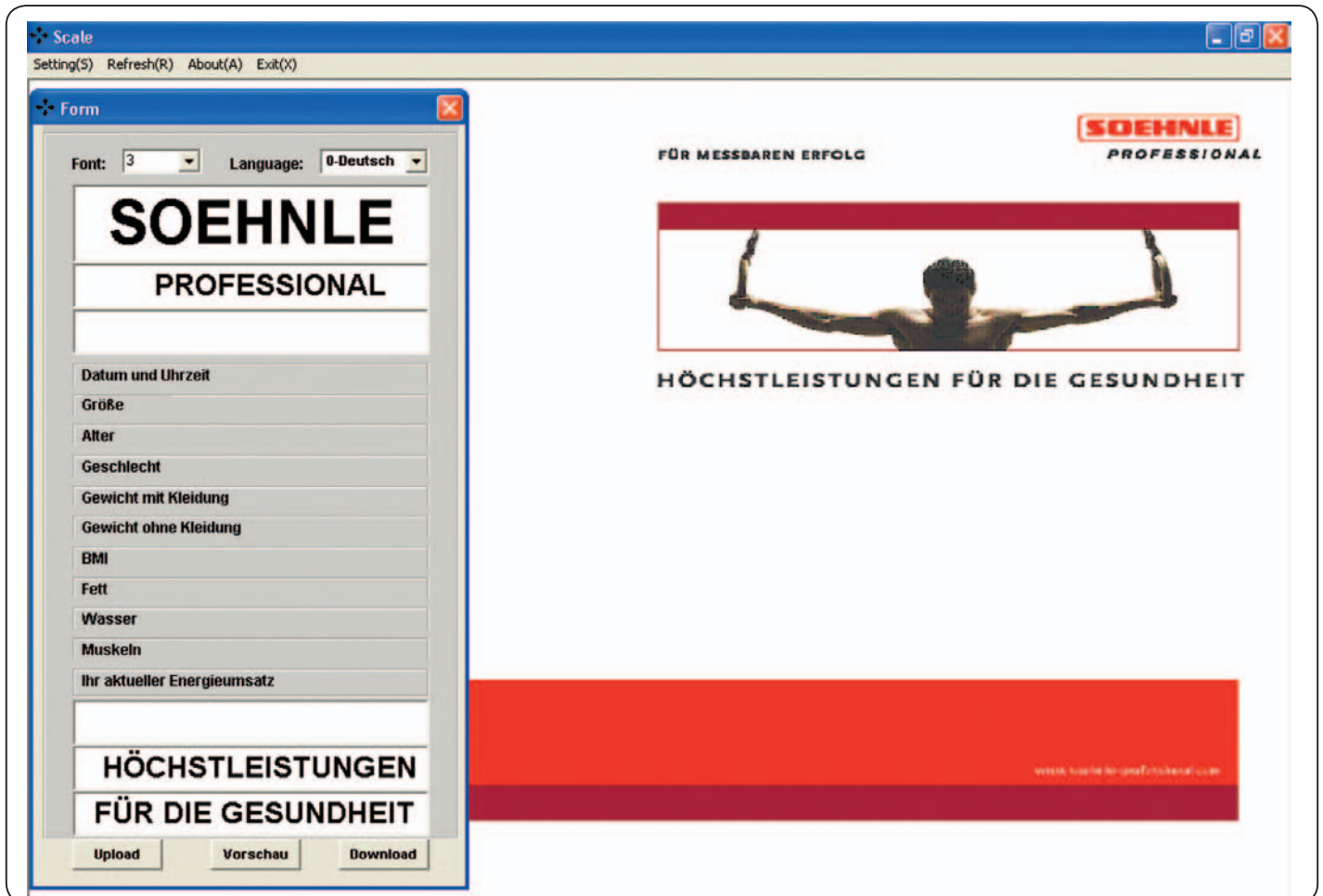
De handleiding voor het installeren van de drijver staat op de meegeleverde CD.

■ Na installatie van de driver: start van het SCALE programma

Klik op het icoon: "Program Scale".

Gebruiksaanwijzing 7850

Fitness scale



■ Programma "SCALE" : individualiseren van de printer afdruk

1. Upload

Oproepen van de vooringestelde afdruk velden.

2. Taal

Wijzigen van de gebruikte taal.

3. Tekst opgeven

Geef uw tekst in voor ieder van de zes witte gekleurde velden (regels).

4. Lettergrootte

Keuze uit lettergrootte 1, 2 of 3 van de tekst. Voor ieder veld afzonderlijk instelbaar

Gebruiksaanwijzing 7850

Fitness scale



5. Preview

Voorbeeld van de door u ingegeven tekst.

6. Download

Overzenden van uw tekst naar de weegschaal.

7. Print

Met **"PRINT"** in het venster "Preview" kunt u een voorbeeld afdrukken. Daarvoor moet u eerst bij **"Download"** de gegevens naar de weegschaal verzonden hebben. Bevestig en sluit met "OK".

8. Exit (X)

Sluit het programma "SCALE" af.

Gebruiksaanwijzing 7850

Fitness scale

Voorbeeld printafdruk op ware grootte

SOEHNLE PROFESSIONAL	
17-09-2009	10:44
Lengte:	175 cm
Leeftijd:	65
Geslacht:	Man
Gewicht + kleding:	86,2 kg
Gewicht - kleding:	84,0 kg
BMI : normaal	27,4
Beoordeling:	
	- OK +
Vet: 28,4%	■
Water: 50,9%	■
Spieren: 35,5%	■
Uw actuele energie verbruik is: 1922 kcal	
TOP PRESTATIES VOOR UW GEZONDHEID	

*Soehnle Professional is een van de meest
innovatieve middelgrote ondernemingen
in Duitsland. Al twee jaar achtereen !*



Weegtechniek Holland B.V.

Patroonsweg 23
3892 DA Zeewolde Nederland

Tel. +31 (0)36 522 20 30

Fax +31 (0)36 522 20 60

Email info@soehnle.nl

Website www.soehnle-medical.nl

Weegapparatuur en weegcomponenten



© Weegtechniek Holland B.V.

470.058.492 NL - 09/09 Technische wijzigingen voorbehouden